

**Pruszcz Gdański, ul. Tysiąclecia, Plac rekreacyjny**

## Lista opraw

 $\Phi_{\text{razem}}$ 

19356 lm

 $P_{\text{razem}}$ 

159.6 W

Skuteczność świetlna

121.3 lm/W

Szt.	Producent	Numer artykułu	Nazwa artykułu	P	$\Phi$	Skuteczność świetlna
4	Schröder		ISLA LED / 5118 / 32 LEDs 400mA NW 740 39,9W / Symmetrical / 34249S	39.9 W	4839 lm	121.3 lm/W

## Plan sytuacyjny oprav

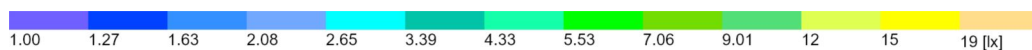
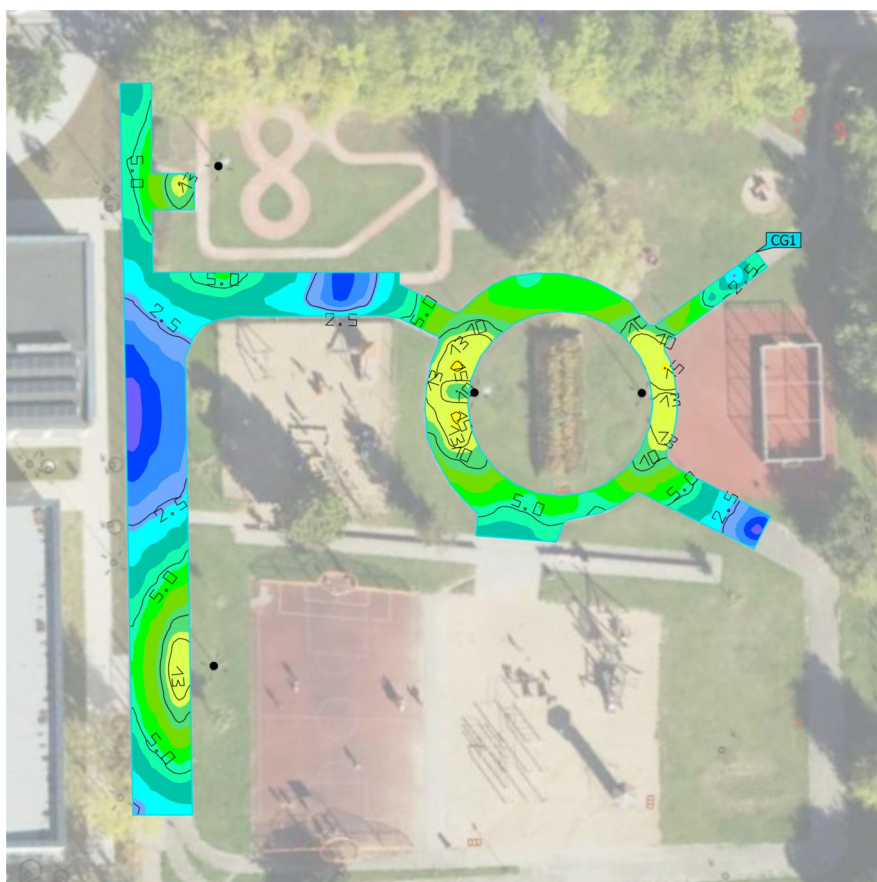
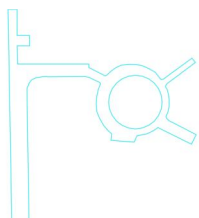


## Plan sytuacyjny opraw

Schröder - - ISLA LED / 5118 / 32 LEDs 400mA NW 740 39,9W / Symmetrical / 34249S  
1x 32 LEDs 400mA NW 740

X	Y	Wysokość montażu	Obrót obudowy	MF	Oprawa
14.061 m	91.477 m	6.000 m	0.0° / -0.0° / 90.0°	0.80	1
36.200 m	71.885 m	6.000 m	0.0° / -0.0° / -90.0°	0.80	2
50.677 m	71.845 m	6.000 m	0.0° / -0.0° / 90.0°	0.80	3
13.667 m	48.242 m	6.000 m	0.0° / -0.0° / 90.0°	0.80	4

(Scena świetlna 1)

**Chodniki**

Właściwości	$\bar{E}$	$E_{min.}$	$E_{maks}$	$U_o (g_1)$	$g_2$	Indeks
Chodniki	5.72 lx	1.12 lx	15.5 lx	0.20	0.072	CG1
Prostopadłe natężenia oświetlenia						
Wysokość: 0.000 m						